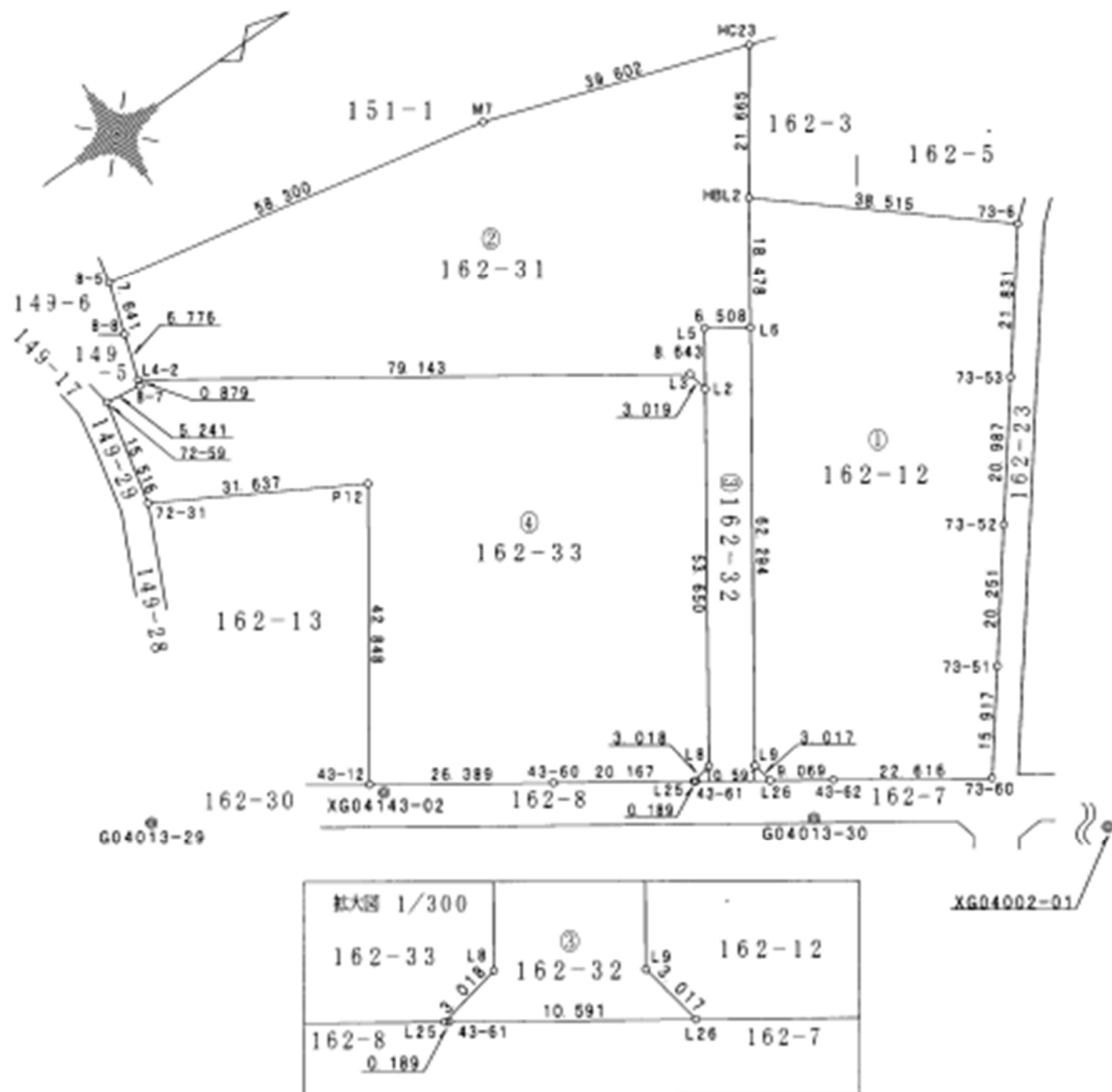


物件概要

[計画地全体の測量図]



用途地域	第一種住居地域
面積	約2892坪 (計画道路後)
建ぺい率/容積率	60%/200%
道路幅員	6.5m
アクセス	千葉北IC 約1.3km

<備考>

現在生産緑地であり、今年末に解除予定。
必要な面積に分割可能です。
 現在計画中の為、賃貸条件等のご要望をお聞かせください。

花見川区橋橋町

